

## CALENDARIO

**NOVEMBRE 2009**  
10-17- 24 (GIORNATA INTERA)

**DICEMBRE 2009**  
1(GIORNATA INTERA) 15-22

**GENNAIO 2010**  
19-26 (GIORNATA INTERA)

**FEBBRAIO**  
9-16-23

**MARZO**  
2 (GIORNATA INTERA)-9-16-23-30

**APRILE**  
13--20 (GIORNATA INTERA)

Per le prenotazioni  
rivolgersi a suor Luigina:  
**COMUNITÀ ADVENIAT**

Santa Maria in Arce

Tel: 075 8038042-075 8038396

Fax: 075 8038396

E-mail :arcella.elenachiara4@yahoo.it

Maestri iconografi:  
Laura e Giovanni Raffa  
Tel: 075 5270942  
Cell: 3284894808

E-mail: giovanni\_raffa@fastwebnet.it

*“Come fare l’icona del Dio  
invisibile?*

*Come disegnare quel che non ha  
né quantità,*

*né misura, né limite, né forma?*

*Come dipingere l’incorporeo?*

*Come raffigurare Colui che è  
senza figura?*

*Finché Dio è invisibile ...*

*ma quando vedrai Colui che non  
ha corpo*

*divenire uomo per te,*

*allora puoi rappresentare il suo  
aspetto umano.*

*Quando l’Invisibile, rivestitosi di*

*carne, diviene visibile,*

*allora rappresenta l’immagine di*

*Colui che è apparso ...*

*Dipingi ed esponi alla vista di*

*tutti Colui che ha voluto*

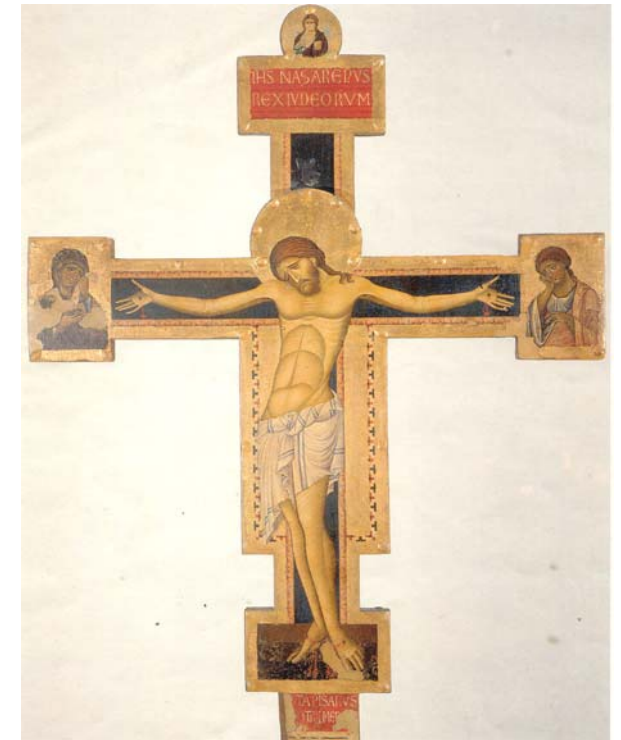
*manifestarsi ...*

*Dipingi tutto con la parola e con*

*i colori,*

*nei libri e sulle tavole ...”*

## CORSO DI ICONOGRAFIA 2009/2010



COMUNITÀ

“ADVENIAT-S. MARIA IN ARCE”

Rocca S. Angelo, 31

06081 Petignano d’Assisi (PG)

### CORSO PRINCIPIANTI



Corso indicato per allievi alla prima esperienza iconografica.  
Soggetto: icona del Salvatore (Novgorod) .

### CORSO DI 2° LIVELLO



Corso per allievi che hanno frequentato il corso base.  
Soggetto: Vergine della Tenerezza con doratura al bolo.

### CORSO DI 3° LIVELLO



Corso per allievi che hanno frequentato il corso di 2° livello.  
Soggetto: Arcangelo.

### CORSO AVANZATO



Gli allievi studiano personalmente il modello ricavandone, grafia schiarimenti e colorazione sotto la guida del maestro.

Soggetto: il tema del corso è il Crocifisso di Giunta Pisano.  
Gli allievi sono comunque liberi di lavorare anche su un soggetto diverso scelto da loro stessi.

### ORARIO

**14.30: PREGHIERA INIZIALE**

**18.30: CONCLUSIONE**

**Per le giornate intere**

**Inizio 9.30-18.30**

**Il pranzo è al sacco.**

### MATERIALE NECESSARIO

Ogni corsista è pregato di portarsi:  
Fogli da disegno di tipo F2 ruvidi, fogli da lucido, matite, gomma, gomma pane, squadrette, compasso, carta tipo scottex. Per chi fa il primo corso pennelli e colori verranno dati dai maestri, la tavola si può acquistare all'interno del corso.

### CALENDARIO DEGLI INCONTRI

martedì 10 novembre 2009	dalle 14,30 alle 18,30	(4 ore)
martedì 17 novembre 2009	dalle 14,30 alle 18,30	(4 ore)
martedì 24 novembre 2009	dalle 9,30 alle 18,30	(giornata intera)
martedì 1 dicembre 2009	dalle 9,30 alle 18,30	(giornata intera)
martedì 15 dicembre 2009	dalle 14,30 alle 18,30	(4 ore)
martedì 22 dicembre 2009	dalle 14,30 alle 18,30	(4 ore)
martedì 19 gennaio 2010	dalle 14,30 alle 18,30	(4 ore)
martedì 26 gennaio 2010	dalle 9,30 alle 18,30	(giornata intera)
martedì 9 febbraio 2010	dalle 14,30 alle 18,30	(4 ore)
martedì 16 febbraio 2010	dalle 14,30 alle 18,30	(4 ore)
martedì 23 febbraio 2010	dalle 14,30 alle 18,30	(4 ore)
martedì 2 marzo 2010	dalle 9,30 alle 18,30	(giornata intera)
martedì 9 marzo 2010	dalle 14,30 alle 18,30	(4 ore)
martedì 16 marzo 2010	dalle 14,30 alle 18,30	(4 ore)
martedì 23 marzo 2010	dalle 14,30 alle 18,30	(4 ore)
martedì 30 marzo 2010	dalle 14,30 alle 18,30	(4 ore)
martedì 13 aprile 2010	dalle 14,30 alle 18,30	(4 ore)
martedì 20 aprile 2010	dalle 9,30 alle 18,30	(giornata intera)